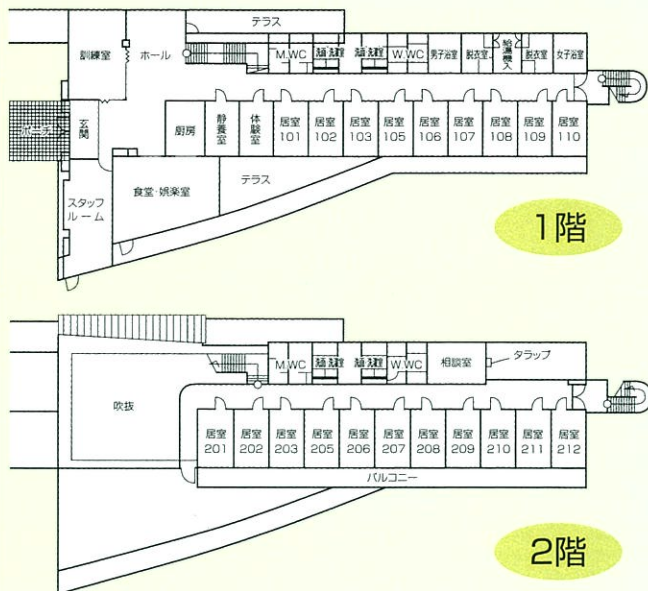


施設平面図



施設概要

設置経営主体：医療法人 高田西城会

開所年月日：平成9年4月1日

定員：生活訓練／20名
宿泊型自立訓練／20名

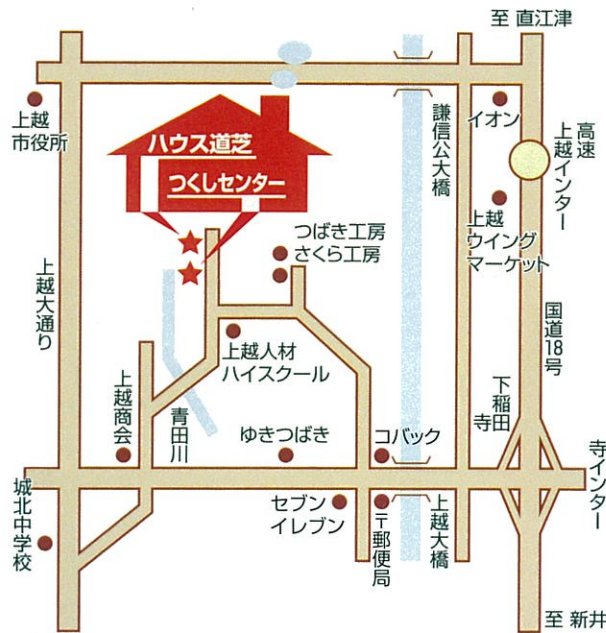
建物構造：鉄筋コンクリート2階建

敷地面積：1,127.27㎡

延床面積：640.00㎡

職員構成：管理者……………1名
：サービス管理責任者……1名
：生活支援員……………7名
：地域移行支援員……………1名

アクセスマップ



車 北陸自動車道上越インターより約4km…7分

高速バス 新潟方面より
高田駅行 高土町下車……………徒歩7分
(直江津経由は停まりません)

路線バス 高田方面より
西城町経由 直江津港行 福橋東行
城北中学校前下車……………徒歩7分
直江津方面より
西城町経由 南本町一丁目行 中央病院行
栄町入口下車……………徒歩7分
稲田方面より
リージョン経由 高田駅前行
北城町一丁目下車……………徒歩15分

電車 JR高田駅より……………徒歩25分、タクシー7分
JR直江津駅より……………タクシー20分

医療法人高田西城会
障がい福祉サービス

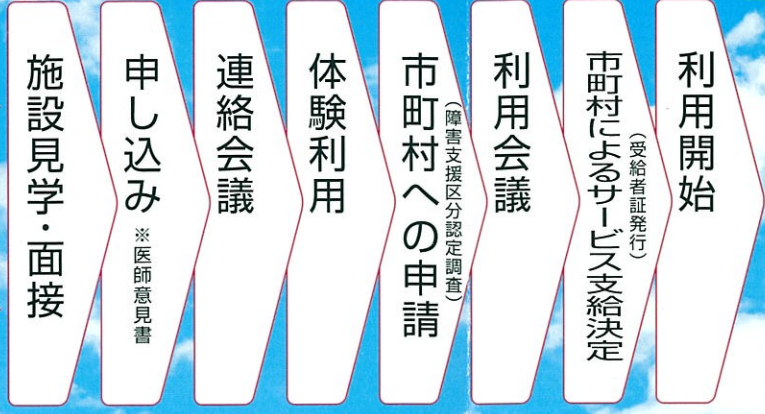
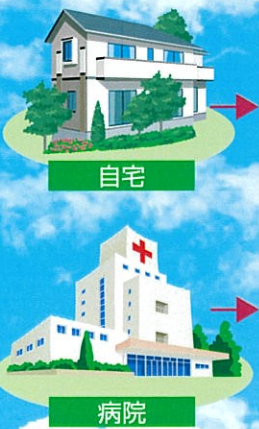
ハウス道芝

生活訓練・宿泊型自立訓練
短期入所(ショートステイ)【空床型】



〒943-0823
新潟県上越市高土町3丁目2番13号
TEL 025(522)7233
FAX 025(520)7383
E-mail:michishiba@nishishiro-hp.or.jp
URL:http://www.nishishiro-hp.or.jp/michishiba/michishiba-main.html

ハウス道芝とは



自立訓練(生活訓練) : 日中
 ・個別トレーニングや生活訓練のプログラムに基づき様々な生活・社会体験を通して生活技能の向上と社会活動への参加支援を行います。

宿泊型自立訓練 : 夜間
 ・地域の中で自立した生活を目指す人に居住(完全個室)を提供し、様々な相談に応じるとともに、地域移行に必要な情報提供をするなどの支援を行います。

ご利用期間…2年間
 ご利用料…利用料(収入に応じて市町村が上限額を決定)
 食材費/朝食258円 夕食360円
 光熱水費/月額7,000円及び実費

短期入所(ショートステイ)【空床型】
 ・地域生活の継続を念頭に置いて日常生活上の援助、日中活動支援を行います。

ご利用料…食材費/朝食258円 夕食360円 光熱水費/1日300円
 送迎費/～15km片道100円(以下距離に応じて)

- ・精神科デイケア
- ・作業療法
- ・就労支援事業所
- ・地域生活支援センター等
- ・自宅
- ・市営アパート
- ・民間アパート
- ・グループホーム
- ・共同住宅

自分らしいライフスタイルみつけませんか

どんな人が利用できますか

このようなことを身につけたいと願っている方が利用できます。
 ※()はスタッフの役割



ホール

掃除、片付け、洗濯、料理などの仕方を覚えたい
 (日常生活技能の助言・指導)



一人暮らしに必要なことを練習したい
 (自立生活への助言・指導)

体調の管理ができるようになりたい
 (健康管理の助言・指導)

お金のやりくりが上手になりたい
 (金銭管理の助言・指導)

一人でいる時や暇な時間の過ごし方を工夫したい
 (余暇の過ごし方の助言・指導)

一人暮らしをしながら仕事がしたい
 (就労・作業活動の助言・指導)



人との付き合いが上手になりたい
 (対人関係の助言・指導)



居室(全室個室)