

田植え編

5月25日(木) 13:00～認知症病棟中庭の田んぼにて田植えを行いました。前日からの雨で、少し肌寒い中での田植えとなりました。心配していましたが、「稲刈りとちがい、田植えは雨が降っていてもできる」「大丈夫だ」とのこと。お米を作っていた方、今年も色々教えてくださいね。よろしくお願いします。



院内をはじめ、外来、家族、デイケア、ハウス道芝、グループホーム、他からの多くの参加ありがとうございました



理事長先生挨拶



植え方の説明

2～3本を1束にして植えましょう。みなさん体験してください。



《プチ情報》

お庭の掃除も大変だ。。
ひとやすみ、ひとやすみ
さあ、私は誰でしょう？
ぜひ、お庭に会いに来てね～
待ってま～す

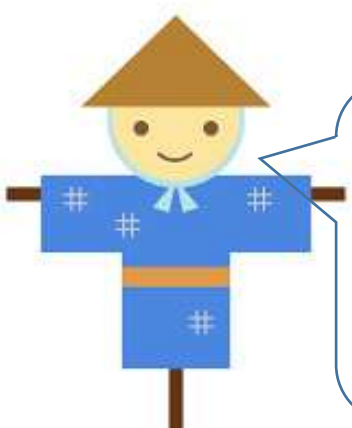




田植え体験：まずは、理事長先生から。その後、みんなで協力して植えました。



おいしいお米になりますように
一本締め



これからの田んぼの生長は、おこめ通信で紹介します。
ぜひ、みなさんも中庭の田んぼに足を運んで様子を教えてください。
《田んぼクイズ》
問1. 第1回で植えた株数はいくつでしょうか？
問2. 第1回で理事長先生がはいていた、長靴は何色でしょうか？
答えは次号にて

